



GUIA DO CANDIDATO
1º CICLO - LICENCIATURAS
ECONOMIA E GESTÃO
CATÓLICA . PORTO . 09/10



CATÓLICA
UNIVERSIDADE CATÓLICA PORTUGUESA | PORTO
Faculdade de Economia e Gestão

www.porto.ucp.pt



Faculdade de Economia e Gestão
UNIVERSIDADE CATÓLICA PORTUGUESA

Centro Regional do Porto

Rua Diogo Botelho, 1327

4169-005 Porto

PORTUGAL

|P|+ 351 226196294 |F|+ 351 226196291

Este guia não seria possível sem o esforço e empenho do João Fontes, a quem agradecemos. Licenciado em Gestão pela Faculdade de Economia e Gestão, o João é, no momento, estudante bolsheiro do 2.º ciclo.



UNIVERSIDADE CATÓLICA PORTUGUESA

Bem-vindo!
O teu futuro passa por aqui.

A Universidade Católica Portuguesa é a única de âmbito nacional. A Católica.Porto partilha uma experiência de mais de 37 anos, no ensino e investigação em Economia e Gestão. Num mundo cada vez mais competitivo, compreendemos a importância de uma educação superior de qualidade reconhecida pelos empregadores.

Sabemos que a escolha de uma Faculdade implica um processo de reflexão e comparação de alternativas que será decisivo para a tua vida. Nós assumimos um compromisso com o teu futuro. Garantimos uma formação sólida e adequada aos teus valores pessoais e profissionais. Encontrarás aqui o que precisas de saber sobre nós. Para que decidas, basta continuar a ler...

ÍNDICE

Porquê escolher Economia ou Gestão na Católica.Porto?

Única universidade de âmbito nacional	5
Pioneira no ensino da Gestão	5
Referência para os empregadores	6
Modelo inovador no ensino	6
Formação abrangente. Flexível. Dinâmica. Cooperação Universidade-Empresa.	6
Estudantes parceiros activos. Processo de aprendizagem. Desenvolvimento das competências.	9
Internacionalização. Ética e cidadania.	13

Estudar na Católica.Porto é... 15

Os estudantes da Católica.Porto são... 16

A Vida em Comunidade é...

Porto	17
Católica.Porto	18

Como entrar?

Regimes de acesso	20
Épocas e fases de candidatura	21
Propinas e financiamento	21
Mais informações	21



Porquê escolher Economia ou Gestão na Católica.Porto?

Única universidade de âmbito nacional

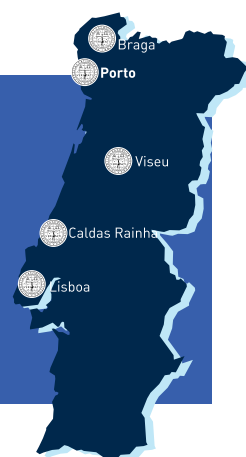
A Católica.Porto é um dos 4 principais campi da Universidade Católica Portuguesa. A Universidade tem também uma extensão na Madeira e está presente em Macau. Fundada em 1967, tem uma oferta multidisciplinar que compreende as ciências sociais, as engenharias, as ciências da saúde e as artes. Conta com uma rede de mais de 27 000 alumni.

Pioneira no ensino da Gestão

A Católica afirma-se como pioneira no ensino da Gestão de Empresas em Lisboa, desde 1972, e no Porto, desde 1987.

A Universidade Católica Portuguesa:

1. Com uma experiência de 40 anos no ensino em Portugal.
2. Formação e consultoria em diversos domínios científicos.
3. Âmbito cooperante em todo o território nacional.
4. Presença no mundo de língua Portuguesa. (Angola, Moçambique, Brasil e Macau)
5. Cooperação na rede de Universidades Católicas a nível mundial.

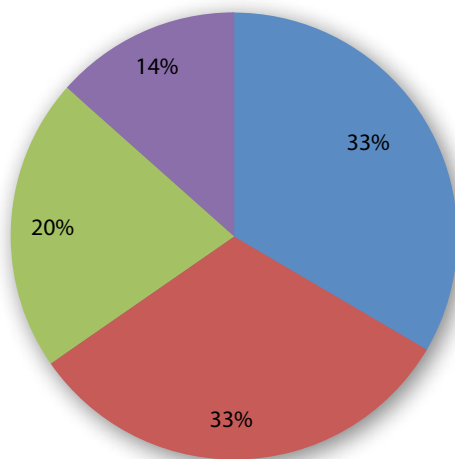


Referência para os empregadores

Os percursos profissionais dos alumni de Economia e Gestão da Católica.Porto espelham a qualidade da nossa formação, construindo e projectando a imagem de excelência da Católica.Porto. Antes de concluir a licenciatura, um finalista em Economia e Gestão na Católica.Porto é solicitado para processos de recrutamento em empresas de renome. Um mês, é o tempo médio para a colocação dos nossos licenciados.

A formação em Economia e em Gestão na Católica.Porto conduz a empregos de qualidade e a funções de prestígio. Cerca de 51% dos nossos licenciados ocupam posições em empresas multinacionais, estando os restantes integrados em grupos nacionais ou até a liderar a sua própria empresa.

Principais saídas profissionais



■ Banca ■ Auditoria ■ Consultoria ■ Indústria

O nosso compromisso é formar profissionais que contribuam para o sucesso e a competitividade do País, como economistas ou gestores, em organismos públicos ou privados, nos bancos, nas empresas de auditoria e consultoria, no sector segurador, na prestação de serviços ou unidades industriais e, porque não, como empreendedores? Alguns já são!

Modelo inovador no ensino

A oferta formativa é abrangente, flexível e dinâmica, sendo as actividades de cooperação Universidade-Empresa uma prioridade. Os estudantes são parceiros activos no processo de aprendizagem que se centra no desenvolvimento das competências. A internacionalização, a ética e cidadania são dimensões essenciais no processo de aprendizagem.



Formação abrangente. Flexível. Dinâmica. Cooperação Universidade-Empresa.

Abrangente. As licenciaturas em Economia e Gestão da Católica.Porto têm uma duração de três anos (180 ECTS) e centram-se no desenvolvimento de um leque alargado de competências. Estão organizadas em duas fases de formação: a primeira corresponde a aproximadamente 3 semestres de disciplinas **de tronco comum** a Economia e Gestão; a segunda equivale a aproximadamente 3 semestres de **disciplinas específicas** de cada área disciplinar (ver Planos de estudo em Economia ou Gestão).

Flexível. O tronco comum torna possível começares com uma Licenciatura em Economia e desenvolveres uma apetência especial por Gestão, ou vice-versa. Existe, para além disso, um sistema que te permite trocar três disciplinas específicas de uma determinada licenciatura por disciplinas da outra licenciatura. As duas optativas livres permitem-te escolher qualquer disciplina de Economia e de Gestão, ou de outras áreas científicas. Só na Católica.Porto existem 13 Licenciaturas diferentes.



	Economia	Gestão
1º Semestre	Matemática I	
	Sistemas de Informação e Tecnológicos	
	Sociologia	
	Microeconomia	
	Introdução ao Estudo da Empresa	
2º Semestre	Matemática II	
	Filosofia Social e Ética	
	Macroeconomia	
	Contabilidade Financeira	
	Projecto Multidisciplinar I	
3º Semestre	Estatística	
	Moeda e Mercados Financeiros	
	Complementos de Microeconomia	Economia da Empresa
	Complementos de Macroeconomia	Comp. Contabilidade Financeira
	Projecto Multidisciplinar II	
4º Semestre	Economia Portuguesa e Europeia	
	Finanças Empresariais	
	Direito Empresarial	
	Econometria I	Métodos Quantitativos Aplicados à Gestão
	Economia Internacional	Comportamento Organizacional
5º Semestre	Optativa Livre I (a)	
	Econometria II	Contabilidade de Gestão
	Economia do Desenvolvimento	Fiscalidade
	Economia e Políticas Públicas	Gestão de Marketing
	Economia do Trabalho	História e Iniciativas Empresariais
6º Semestre	Optativa Livre II (a)	
	Economia Industrial	Gestão Internacional
	Economia Financeira Internacional	Gestão de Operações
	História do Pensamento Económico	Organização e Política de Gestão
	Projecto Final	Projecto Final

Os planos de estudo propostos integram uma diversidade de disciplinas para além das específicas da Economia e da Gestão. Deste modo, proporcionamos-te condições para um desenvolvimento integral.

Escolher Economia ou Gestão?

A escolha do primeiro ciclo não determina de forma irreversível o teu futuro profissional. Abre-te uma oportunidade de uma actividade profissional ao fim de três anos. A especialização é algo que vem depois, no 2º ciclo. Podes, por isso, escolher, indistintamente, entre a licenciatura em Economia ou a licenciatura em Gestão. Mais, podes escolher no 1º ciclo uma licenciatura em Economia ou em Gestão e no 2º ciclo um mestrado destas ou de outras áreas científicas.

A opção inicial por Economia pode ser interessante se, à partida, tens vontade de reflectir de forma crítica sobre os problemas económicos do país e do mundo, os mercados e as suas falhas, o balanço entre custos e benefícios das opções políticas dos governos, as questões do ordenamento territorial, a economia ambiental, a competitividade das regiões, a regulação das empresas, a conjuntura económica, o crescimento económico, o desenvolvimento sustentável, etc..

A opção inicial por Gestão é apropriada se o desempenho de funções ligadas à gestão de empresas e organizações sem fins lucrativos te interessa. Terás nesta licenciatura uma visão global destas entidades, nas suas unidades funcionais – pessoas, tecnologias, finanças, marketing e estratégia – e na sua interacção com a conjuntura económica, a sociedade e a cultura.

As duas licenciaturas acabam por ter muitos aspectos em comum. Os planos de estudo dão-te tempo para reflectir sobre o teu futuro, à medida que vais realizando as disciplinas do tronco comum. Podes, ainda, obter uma formação mais à tua medida, tirando partido das oportunidades de troca e das optativas livres.

As saídas profissionais são semelhantes.

Dinâmica. A actualização dos programas das disciplinas resulta dos contributos da investigação realizada pelos nossos professores e da relação de grande proximidade com as empresas.

Cooperação Universidade-Empresa. Diversas actividades contribuem para fortalecer os laços entre a Faculdade e a Comunidade Externa. Apresentamos-te alguns exemplos desta cooperação:



- O Conselho Consultivo da Faculdade, constituído por um grupo de líderes portugueses de sucesso que informam e aconselham a Direcção da Faculdade nas suas decisões estratégicas.

Conselho consultivo

Carlos Costa, Vice Presidente do Banco Europeu de Investimento

Alberto de Castro, Director dos Centros de Estudo da Faculdade Economia e Gestão

Alves Monteiro, Conselho Geral e de Supervisão da EDP

Armando Monteiro, antigo Presidente da ANGE

Frederico Moniz, Presidente da Alumni UCP Porto

João Costa Pinto, Presidente da Caixa de Crédito Agrícola

Manuel Ferreira da Silva, Administrador do BPI

Rui Moreira, Presidente da Associação Comercial do Porto

- A integração nas disciplinas de seminários preparados em conjunto entre professores e quadros superiores de empresas e outras organizações.
- O testemunho de empresários de sucesso no âmbito da disciplina de História e Iniciativas Empresariais: Belmiro de Azevedo (Grupo Sonae), Jorge Armindo (Iberpartners), Mário Ferreira (Douro Azul), Paula Amorim (Fashion Clinic), Paulo Ferreira dos Santos (Tomorrow Options), Ricardo Morais (Idea Puzzle), Rui Araújo (Quinta da Foz).

- A participação de mentores da SHARE – Associação para a Partilha do Conhecimento no âmbito da disciplina de Projecto Multidisciplinar II:
 - Contribuindo para que os trabalhos realizados pelos estudantes respondam a problemas concretos propostos pelas empresas;
 - Sensibilizando os estudantes para factores valorizados pelas empresas nos processos de selecção;
 - Garantindo os prémios para os melhores desempenhos individuais e de grupo, que são estágios de curta duração. Foram já atribuídos 21 estágios entre 2008-2009, em organizações como a Aenor (3), BAVidros (1), Cabelte (2), Câmara Municipal do Porto (2), Deligence Capital (1), Deloitte (2), Sage (10).
- O reconhecimento curricular de estágios de curta duração. Os estágios de curta duração são uma outra forma de aproximação dos estudantes à vida activa, durante a sua formação. No ano lectivo de 2008-09 a Faculdade de Economia e Gestão concedeu equivalência a Projecto Final a 17 experiências de estágio.
- A participação de 30 representantes de empresas e outras organizações nos júris de avaliação, **apresentações de trabalhos e demonstração de competências de estudantes finalistas**, em disciplinas de projecto entre 2008-2009.

Algumas Empresas e outras Organizações envolvidas nos júris

SONAE. AMORIM SGPS. AENOR. MILLÉNNIUM BCP. PHILIPS. AEP. PT. AUTO-SUECO. CTC. HOSPITAL PEDRO HISPANO. JSAMPAIO LDA. AEROSOLÉS. JASON CONSULTING. SHARE. DELOITTE. SALSA. BANCO CARREGOSA. HILTI. GRUPO FDO.

Estudantes parceiros activos. Processo de aprendizagem. Desenvolvimento das competências

Desenvolvimento de competências transversais. A valorização das competências transversais - por exemplo, trabalho em equipa, comunicação oral e escrita, pensamento crítico, organização pessoal e do trabalho - é uma das características distintivas das licenciaturas em Economia e Gestão na Católica.Porto. Estas competências são desenvolvidas ao longo do currículo académico.

Para além das competências transversais referidas são, também, fundamentais: o domínio da língua inglesa e os conhecimentos de informática. O Inglês é essencial na tua aprendizagem na Faculdade e, ainda mais, para a tua mobilidade internacional. Na Sociedade da Informação, habilitações em informática são essenciais para o sucesso profissional, académico e pessoal. Exigimos um nível de inglês equivalente ao First Certificate e que domines processamento de texto e folha de cálculo. Podes adquirir estas competências fora ou dentro da Faculdade.

Opções de Futuro – Seminários realizados em 2008-09

Disciplina	Actividade de Articulação	Empresa/Organização
Marketing	Apresentação Preparação de um caso	Centralcer
Econometria I	Funcionalidades e modalidades de exploração do BPstat Estatísticas.	Banco de Portugal
Controlo de Gestão	Apresentação: "Sistemas de remuneração variáveis com o desempenho" Discussão de mini-casos	Deloitte
Gestão das Operações	Apresentação: "An approach to operations management in Secil – the trading view"	Secil
Gestão Internacional	Apresentação: "Salsa: a internacionalização" Preparação de um caso para discussão nas Workshops	Salsa
Complementos de Contabilidade Financeira	Apresentação: "Maiores dificuldades encontradas pelas empresas no decorrer do processo de consolidação de contas" Discussão de mini-casos	KPMG
Economia Industrial	Apresentação: "Restrições verticais - a block exemption regulation da UE relativamente à indústria automóvel"	Auto-Sueco



Como valorizamos as competências transversais?

Todas as empresas inquiridas reconheceram a importância das competências transversais como elemento diferenciador da formação em Economia ou Gestão da Católica.Porto.

Dizem as Empresas

“Cada vez mais, estamos num mercado altamente competitivo em que as competências são um factor diferenciador, portanto, quanto mais as universidades prepararem os jovens para estar a par dessas exigências, melhor”.

Carla Teixeira – Directora de Recursos Humanos da Auto-Sueco, Maio 2009

“Vou escolher para a minha empresa aquele que mais rapidamente conseguir atingir resultados.”

Manuel Santos Carneiro – Presidente da SHARE, Maio 2008

Em cada disciplina do plano de estudos são explicitadas as competências transversais mais desenvolvidas e avaliadas. Vê como o Direito Empresarial desenvolve a tua criatividade!

Direito Empresarial

Na disciplina de Direito Empresarial, o regime de avaliação prevê a atribuição de um prémio à comunicação oral mais criativa feita por um grupo de trabalho. Esta comunicação oral consiste na apresentação de um bem protegido por direitos de propriedade industrial (como, por exemplo, uma marca ou uma invenção), a qual não poderá exceder 8 minutos. Observadas estas restrições, o grupo tem toda a liberdade para decidir as técnicas de comunicação oral a utilizar (drama, música,... the sky is the limit!). O prémio é atribuído mediante votação de todos os presentes, de acordo com o princípio ‘uma cabeça, um voto’. Vence a comunicação com maior número de votos, sendo comunicada à Direcção a atribuição do prémio para efeitos de referência no Suplemento ao Diploma.

Ana Lourenço - Professora de Direito Empresarial, Julho de 2009.



Nas três disciplinas de Projecto, uma inovação curricular única na formação em Economia e Gestão em Portugal, o desenvolvimento das competências transversais assume particular relevo. Os três Projectos estão articulados entre si e com outras disciplinas do plano de estudos:

- Projecto Multidisciplinar I - **Pensar**; promove o desenvolvimento de competências de escrita e pensamento crítico.
- Projecto Multidisciplinar II - **Comunicar**; visa desenvolver as competências de comunicação e de trabalho em equipa.
- Projecto Final (Economia e Gestão) - **Agir**; integra as competências adquiridas no quadro de várias disciplinas do respectivo plano de estudos. No final desta disciplina, tu e o teu grupo serão

desafiados, a realizar uma demonstração de competências perante um júri, composto, maioritariamente, por representantes de empresas e outras organizações.

O PIC apoia-te nos três Projectos, na construção do Portfólio de Aprendizagem e no Coaching de Equipa.

O que é o PIC?

O PIC (Portfólio Individual de Competências) é uma oportunidade de desenvolvimento pessoal e profissional. Este é um projecto que te desafia a adquirir e a aperfeiçoar as tuas competências transversais ao longo dos 3 anos da licenciatura. Estas competências são essenciais, não só para teres sucesso na transição para o mercado de trabalho, mas para a tua vida. A intervenção realizada junto dos estudantes assume dois formatos distintos: Coaching Individual e Coaching de Equipa.



Nas sessões de Coaching Individual, o PIC desafia-te a identificares os teus pontos fracos, a fim de delineares planos de acção para os poderes ultrapassar, e a reconheceres os teus pontos fortes para os saberes valorizar e demonstrar.

Nas sessões de Coaching de Equipa, o PIC desafia-te, em conjunto com os teus colegas, a desenvolveres competências de trabalho em equipa, bem como, competências de auto e hetero-avaliação que te permitem alcançar níveis de desempenho superiores.

Estudantes como parceiros activos. Tu és o principal actor no teu processo de aprendizagem. **Este** processo requer **estudantes responsáveis e pro-activos**. Se és um destes estudantes podes contar com professores, motivados e qualificados, que te colocam desafios e estão disponíveis para te apoiar ao longo do teu percurso académico. A Faculdade conta, ainda, com a colaboração regular de professores convidados de Universidades Portuguesas e estrangeiras e de profissionais do mundo empresarial de mérito reconhecido.

Sobre o PIC

“Para mim o Coaching ajudou-me muito, ajudou-me a perceber que tenho qualidades que não tinha descoberto e também me ajudou a ter mais segurança”

Martine Vila-Chã, 1º ano Gestão, 2008.

[o Coaching] tem-me ajudado nas entrevistas a que vou, a pensar nas minhas competências, e a desenvolver também as minhas capacidades”

Sofia Bianchi, 2º ano Gestão, 2008.

“Estas competências que desenvolvemos com o projecto podem ser absolutamente vitais numa empresa onde vamos trabalhar, porque vamos inevitavelmente ter de trabalhar em grupo”.

Alexandre Eufrásia, 3º ano Economia, 2008.

“[O PIC] é Um passo para o futuro”

Carolina Santos, 3º ano de Gestão, 2009.

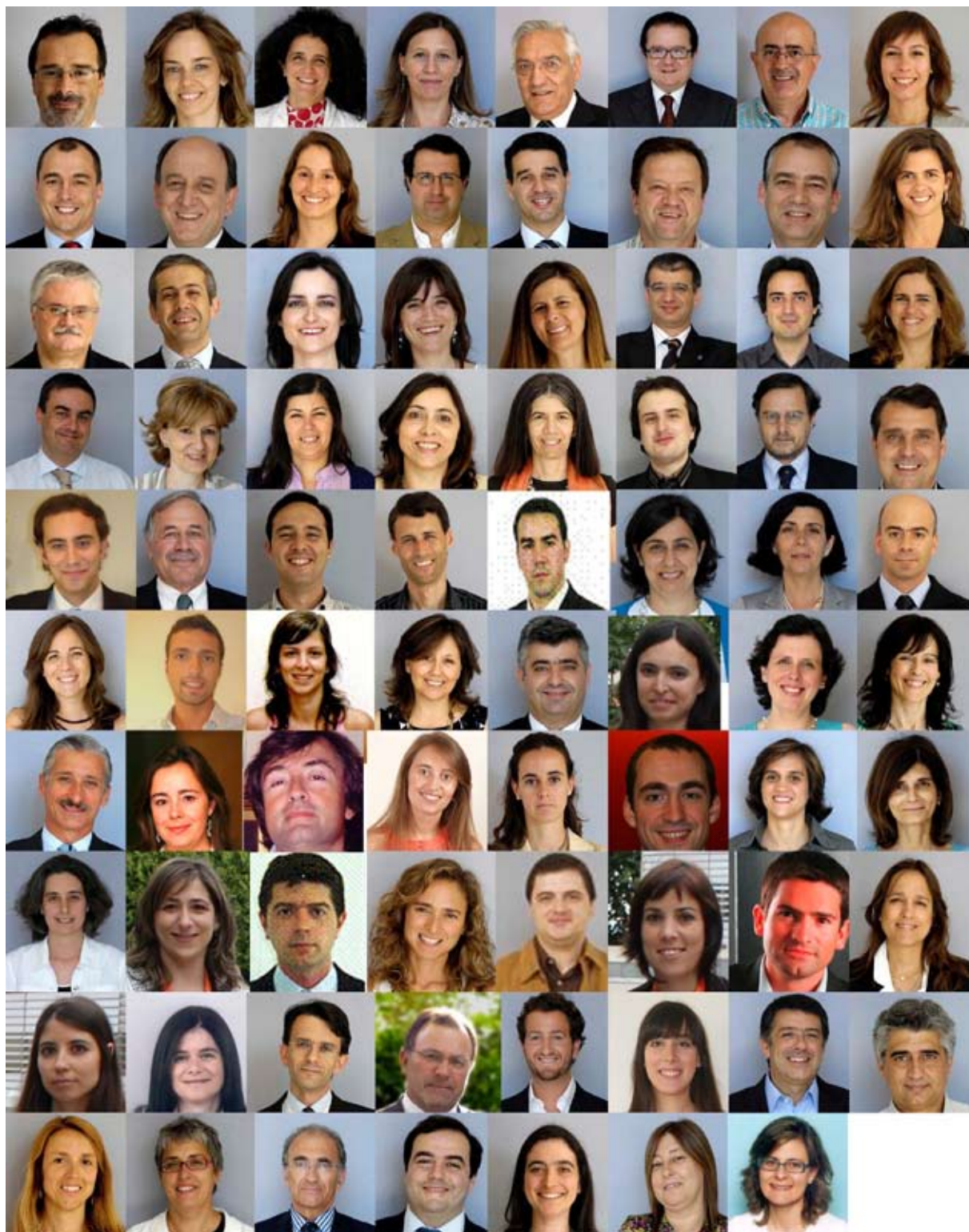
Colocamos-te desafios. Orientamos o teu percurso de aprendizagem. Identificamos os aspectos em que tens de melhorar. Propomos-te alternativas. Promovemos a tua melhoria contínua. Avaliamos o teu desempenho.

O processo de aprendizagem conta também com o profissionalismo da Equipa do PIC, dos assessores da Direcção e dos funcionários da Secretaria.

Iremos desafiar-te, continuamente, de modo a piores à prova todas as tuas competências.



A nossa equipa!



Internacionalização. Ética e cidadania.

Internacionalização. A mobilidade internacional é vista como uma forma de reforçar no licenciado da FEG uma visão cosmopolita do mundo, das organizações e dos empreendimentos em que se venha a envolver.



Como é que promovemos a mobilidade internacional?

- **Estabelecemos protocolos Erasmus para a mobilidade internacional dos estudantes.** Em 2009-10, a Faculdade de Economia e Gestão vai acolher 40 estudantes estrangeiros. Simultaneamente, 40 estudantes da Faculdade estarão em Universidades estrangeiras.
- **Divulgamos e promovemos a participação em cursos de Verão em Universidades estrangeiras.** No âmbito do programa Fulbright os estudantes da Faculdade fazem, no Verão e com reconhecimento curricular, cursos intensivos em universidades americanas, como, por exemplo, a Universidade da Califórnia em Berkeley. No Verão, fazem também cursos em Universidades europeias como a Warsaw School of Economics, Polónia, a London School of Economics e a London Business School, no Reino Unido.
- **Desenvolvemos um sistema de trocas de disciplinas** específicas que, em conjunto com as disciplinas optativas livres, facilitam a mobilidade internacional dos estudantes porque reduzem os custos da internacionalização. O tempo para concluir a licenciatura não precisa assim de ultrapassar os 3 anos.
- **Promovemos o acesso a estágios internacionais.** Na Faculdade podes beneficiar de uma rede de parceiros empresas que te oferecem a possibilidade de um estágio de curta duração no estrangeiro, entre 3 a 6 meses. Por exemplo, já tivemos estagiários na Matescopy (Barcelona), na IBM - International Holdings (Dublin) e na Siemens - VDO Automotive (Barcelona).

Protocolos de Mobilidade

Alemanha

Universität Trier
Universität Hohenheim

Brasil

PUC Paraná

Bélgica

HEC, École de Gestion de l'Université de Liège
University of Antwerp
Université Catholique de Louvain

Dinamarca

The Aarhus School of Business
University of Southern Denmark
Business Academy Aarhus

Espanha

Abat Oliba Universitat de Barcelona
Universitat Pompeu Fabra

Finlândia

Central Ostrobothnia Polytechnic
University of Vaasa

França

Université Catholique de Lille
Groupe ESC Nantes Atlantique
Université de Paris I
Ecole Supérieure de Commerce de Rouen

Itália

Università Commerciale Luigi Bocconi
Università Cattolica Del Sacro Cuore

Japão

Akita International University

Lituânia

Lithuanian University of Agriculture

Polónia

Warsaw School of Economics
University of Life Sciences

Reino Unido

Loughborough University

Turquia

Hacettepe University
Marmara University

- **Outras iniciativas de colaboração com Universidade estrangeiras.** A Faculdade de Economia e Gestão tem uma relação de colaboração estável com a Pontifícia Universidade Católica no Brasil, e tem vindo a aprofundar a relação com outras universidades da rede internacional de Universidades Católicas, tais como a de Angola.

Ética e cidadania. A Católica assume como objectivo promover uma **consciência ética, ambiental e social, do mundo e o sentido de cidadania** nos futuros profissionais. Oferecemos-te várias oportunidades para os desenvolveres:

- Em actividades curriculares, em disciplinas como Filosofia Social e Ética, Economia do Ambiente, Economia do Desenvolvimento, Responsabilidade Jurídica Ambiental das Empresas e Sociologia
- Em actividades extra-curriculares como nas iniciativas de voluntariado (CASO), através da participação na Associação de Estudantes e nas Tunas Académicas.



UNIVERSIDADE CATÓLICA PORTUGUESA

Estudar na Católica.Porto é...



“É muito mais que frequentar um curso superior. É uma oportunidade única de aprendizagem, acompanhada por uma grande qualidade de ensino. É a possibilidade de melhorarmos as nossas competências individuais (nomeadamente, com o apoio do PIC), participarmos em projectos inovadores, e envolvermo-nos no mundo empresarial (aproveitando, por exemplo, a oferta de estágios de Verão pela Área de Estudantes e Empregabilidade). Estudar na Universidade Católica é, ainda, desenvolvermos novas amizades, participarmos na vida académica e sermos reconhecidos e apoiados pelo nosso mérito.”

Sara Coelho, 3º ano Gestão



“É a garantia de um futuro promissor, numa faculdade de excelência acompanhado por uma equipa competente num ambiente acolhedor”

José Pedro Teixeira, 3ºano, Gestão



Os estudantes da Católica.Porto são...



“A estagiária demonstrou grande capacidade de aprendizagem, grande sentido de responsabilidade e empenho, um bom relacionamento interpessoal e capacidade de resolução de problemas que lhe foram sendo apresentados.”

“A estagiária demonstrou maturidade e capacidade intelectual suficiente para entrar facilmente no mundo do trabalho e para construir uma carreira que promete ser de sucesso.”

Vitor Moreira - Él Corte Inglés - acerca de Ana Pata, 3.º ano Gestão



“A estagiária é uma pessoa muito responsável e organizada com imensa vontade de aprender, o que fez com que rapidamente aprendesse os principais instrumentos e a forma de trabalhar em Equipa. Correspondeu sempre de forma muito positiva a todas as tarefas que lhe foram propostas.”

Cláudia Faria – BES- acerca de Joana Silva, 3.º ano Economia



“A estagiária revelou ser uma pessoa com grande capacidade de iniciativa, muito dedicada, esforçada e responsável. Desempenhou nesta empresa um importante papel comercial, com um elevado sentido de autonomia, bem como capacidade de gestão e coordenação do grupo de trabalho.”

Álvaro Gil Loureiro – Barcainvest – acerca de Sara Machado, 3º ano de Economia



A Vida em Comunidade é...

Porto

O Porto é uma cidade cosmopolita, que tornará a tua experiência de aqui viver e estudar inesquecível.

A 5 minutos da praia , dos Jardins de Serralves e do Parque da Cidade, a Católica.Porto localiza-se num sítio ideal, que te permitirá relaxar nos tempos em que mais precisas.

No Porto encontrarás ainda a Casa da Música, o Teatro Nacional S. João, várias livrarias de referência como a Lello, galerias de arte na Miguel Bombarda, restaurantes, bares, cafés e clubes que te irão proporcionar dias e noites inesquecíveis!

Alguns links com interesse

www.casadamusica.com

www.serralves.pt

www.pousadasjuventude.pt

www.stcp.pt

www.coliseudoporto.pt

www.tnsj.pt

www.cm-porto.pt

Católica.Porto

Na Católica.Porto encontrarás infra-estruturas e Serviços que te apoiarão no teu processo de aprendizagem. **Sistemas de informação.** Dispomos de uma plataforma tecnológica de apoio ao ensino e à aprendizagem na sua versão mais evoluída e actualizada. Este suporte permite ao estudante a interacção com conteúdos, com as equipas docentes e com os colegas em qualquer dia do ano ou hora do dia. Através deste recurso o estudante pode ser notificado das suas tarefas nas redes sociais que frequente como, por exemplo, o facebook. Pode ainda realizar testes formativos ou sumativos online assim como ter áreas de trabalho em grupo com troca de ficheiros, email, blog e fórum entre muitas outras actividades pedagógicas realizadas on-line.



Biblioteca e Gestão da Informação. Temos uma diversificada e actualizada colecção de obras bibliográficas nas grandes áreas de Economia e Gestão, um conjunto de recursos electrónicos que compreendem revistas científicas e de divulgação (mais de 60 000), bases de dados estatísticos e/ou económicos e empresariais, um Centro de Documentação Europeia (CDE). Formamos e apoiamos-te na pesquisa, selecção e interpretação da informação.



Estudantes e Empregabilidade. Apoiamos-te em quatro dimensões:

- Acolhimento e integração com a consulta psicológica, programa de metodologia de estudo, informações sobre alojamento.
- Financiamento com bolsas sociais, oportunidades de colaboração na Universidade e informações sobre crédito bancário.
- Organização de actividades não lectivas de enriquecimento pessoal e curricular.
- Transição para o mercado de trabalho e desenvolvimento do teu percurso profissional. Oficinas de Empregabilidade, mediação de ofertas de emprego, apoio na obtenção de estágios de curta duração e organização de eventos promotores da empregabilidade, são exemplos das nossas actividades.

Precisas de alojamento?

Estudantes e Empregabilidade ajudam-te a encontrar o alojamento que pretendes. Temos uma lista com alternativas de alojamento na proximidade do Campus da Foz. As rendas de quartos para estudantes são cerca de 150-250 € por mês.

A Pousada da Juventude do Porto (5 minutos a pé) é uma boa alternativa para um alojamento temporário.

CASO. A CASO | Católica Solidária é o núcleo de voluntariado da Católica.Porto. Promovemos, desde 2002, o voluntariado social. Já somos mais de 200 voluntários.

Associação de Estudantes. A AEFEG é uma Associação de estudantes para estudantes. Representamos os estudantes junto da Direcção da Faculdade. Promovemos várias actividades de carácter lúdico, pedagógico e de ligação com as empresas. O Fim de Semana Professor Carvalho Guerra é um bom exemplo do nosso espírito empreendedor.



Tunas Académicas da Católica.Porto. Fundámos a Tuna (masculina) em 1989. Já recebemos os mais diversos prémios em Festivais dentro e fora do País.



Fundámos a Tuna Feminina em 1990. Hoje integramos estudantes das Faculdades de Direito, Economia e Gestão, Biotecnologia, Psicologia e Escola das Artes, que partilham entre si o gosto pela música e pela vida académica.

Alumni UCP. Mantemos viva a relação entre a Universidade e os seus antigos estudantes. O nosso valor profissional está ligado ao valor da Universidade. Contribuímos para a construção de uma Universidade de excelência.

Restaurantes, Cantinas e Bares. Temos uma cantina, dois bares e um Restaurante Panorâmico.





Como entrar?

Regimes de acesso

Regime Geral de Acesso (170 vagas na 1ª época). Concorrem por este regime os candidatos titulares de um curso do ensino secundário português ou de habilitação legalmente equivalente. Exige-se a estes candidatos terem realizado a prova de ingresso - exame nacional da disciplina de Matemática ou, no caso de titulares de habilitação legalmente equivalente, exame final de âmbito nacional ou internacional de disciplina terminal do respectivo curso, na área da Matemática, há dois ou menos anos. A admissão é condicionada por uma nota mínima de candidatura (95 pontos na escala de 0 a 200) e uma nota mínima na prova de ingresso (95 pontos na escala de 0 a 200).

Nota de Candidatura - NC

$NC = 0,60 \times \text{classificações finais do secundário} + 0,40 \times \text{classificação da prova de ingresso}$

Regime Especial de Acesso (30 vagas na 1ª época). Neste regime há dois tipos de candidatos:

- Candidatos titulares de cursos médios ou superiores ou candidatos que solicitam transferência ou mudança de curso, provenientes do ensino superior português ou do ensino superior estrangeiro. Exige-se a estes candidatos ter realizado exame final de âmbito nacional ou internacional de disciplina terminal do respectivo curso secundário, na área da Matemática (prova de ingresso);
- Candidatos filhos de colaboradores permanentes da UCP, em regime de tempo integral, ou candidatos filhos ou netos de beneméritos insignes da UCP. Exige-se a este candidato o cumprimento dos requisitos do contingente em que se enquadrariam, caso não concorressem por aqui.

No Regime Especial de Acesso os candidatos são seriados em cada grupo com base nos seguintes critérios: nota da prova de ingresso, desempenho académico na instituição de origem, prestígio da instituição de origem.

Épocas e fases de candidatura

Há duas épocas de candidatura às Licenciaturas da FEG: a 1ª época (com duas fases), para ingresso no primeiro semestre, e a 2ª época (com uma fase), para ingresso no segundo semestre. Candidatos não aceites na 1ª fase são, automaticamente, reapreciados na 2ª fase. Candidatos não aceites na 1ª época necessitam de realizar nova candidatura, se pretenderem ser reapreciados na 2ª época de candidaturas.

Datas relevantes

Candidaturas: 1ª época: 1ª Fase

Período de candidatura:

25 de Junho a 3 de Agosto

Data limite para afixação de resultados:

4 de Agosto

Matrículas: 5 de Agosto a 4 de Setembro (*)

Candidaturas: 1ª época: 2ª Fase

Período de candidatura:

7 de Setembro a 16 de Setembro

Data limite para afixação de resultados:

17 de Setembro

Matrículas: 18 de Setembro a 19 de Setembro

Candidaturas: 2ª época

Período de candidatura:

Dezembro a Janeiro (dias específicos a anunciar)

Início do ano lectivo, 1º semestre:

14 de Setembro

(*) Os Serviços Académicos encontram-se encerrados entre 10 e 22 de Agosto.

Propinas e financiamento

Valores relevantes	
Candidatura	135 €
Matrícula e 1ª inscrição	335 €
Propina por ECTS e por mês	14,3 €
Propina por semestre (30 ECTS)(*)	2145€
Custo anual 1º ano (60 ECTS)(*)	4760€

(*) Aplica-se um desconto de 3% e 4%, respectivamente, para pagamentos a pronto de um semestre e de um ano lectivo.

Existem apoios para pagar as propinas!...

A Faculdade de Economia e Gestão concede **bolsas de mérito** aos melhores estudantes, o que lhes permite obter isenção total (100%) ou parcial (50%) de pagamento de propinas, até o limite máximo de 30 ECTS por semestre. Sendo um bom estudante podes pagar menos na Católica do que na Universidade pública. Aos estudantes do 1º ano das Licenciaturas são concedidas, no máximo, o equivalente a 20 bolsas de mérito de 100%. És elegível para uma bolsa de mérito se a tua nota de candidatura for igual ou superior a 150 pontos.

Para além destes apoios, destinados a remunerar o esforço individual, existem outros mecanismos para financiar os teus estudos na Católica: **bolsas sociais** e a possibilidade de desempenhar **actividades remuneradas** em serviços da universidade - e.g., biblioteca, centros de estudos – e crédito bancário. Para saberes mais sobre estes apoios, contacta Estudantes e Empregabilidade (ee.bolsas@porto.ucp.pt).

Mais informações

Site: <http://www.porto.ucp.pt/>

Faculdade de Economia e Gestão

Site das Candidaturas:

<http://www.porto.ucp.pt/acessos/candidaturas20092010/>



Loja do Candidato

Tel: +351 226 196 247

Horário de funcionamento: 10.00 - 13.00 / 14.00 - 18.00 *

Assessoria da Direcção da FEG

Teresa Alves de Sousa

mtsousa@porto.ucp.pt

Horário de atendimento, telefónico ou presencial:

9.30 - 12.30 / 14.00 - 16.30

Tel: +351 226 196 269

(*) A Loja do Candidato encontra-se encerrada entre 10 e 22 de Agosto.

