



Promovendo o sucesso escolar

Lições de práticas recentes

José L. C. Verdasca

Universidade Católica do Porto

25 de Janeiro de 2011



Algumas questões prévias

- **O sistema educativo e o desafio da universalidade escolar**
- **A escola como organização autónoma no contexto do sistema educativo**
- **O ciclo de estudos como unidade base da organização pedagógica da escola**
- **Sucesso escolar e questões de medida**



Apresentação

1) Retratos do sistema educativo

2) O Programa Mais Sucesso Escolar: concepções e desafios

3) Referenciais de partida, contratualização e resultados



Educação escolar básica, contextos e desafios ... Observando gerações escolares

	1996/1997	1997/1998	1998/1999	1999/2000	2000/2001	2001/2002	2002/2003	2003/2004	2004/2005	2005/2006	2006/2007	2007/2008	2008/2009	2009/2010	2010/2011
1º ano	5634						4514								
2º ano		5631						5471							
3º ano			5596						5067						
4º ano				5731						4911					
5º ano					5531						4688				
6º ano						5427						4895			
7º ano							5566						4814		
8º ano								4601						4263	
9º ano									4226						4090

	1996/1997	1997/1998	1998/1999	1999/2000	2000/2001	2001/2002	2002/2003	2003/2004	2004/2005	2005/2006	2006/2007	2007/2008	2008/2009	2009/2010	2010/2011
1º ano	100						100								
2º ano		100						121							
3º ano			99						112						
4º ano				102						109					
5º ano					98						104				
6º ano						96						108			
7º ano							99						107		
8º ano								82						94	
9º ano									75						91



Outros dados ...

Ano 2005/2006:

- **230.088** alunos submetidos a planos de recuperação, correspondendo a **24%** do total de alunos do 1º, 2º e 3º ciclos;
- **65%** destes alunos transitaram de ano;
- do conjunto dos alunos retidos, **22%** foram encaminhados para outros percursos educativos e formativos.

Ano 2007/2008:

- **187.638** alunos submetidos a planos de recuperação correspondendo a **25%** do total de alunos do 1º, 2º e 3º ciclos;
- **75%** destes alunos transitaram de ano;
- do conjunto dos alunos retidos, **22%** foram encaminhados para outros percursos educativos e formativos.



Educação escolar básica, contextos e desafios ... Tendencial estaticidade dos resultados

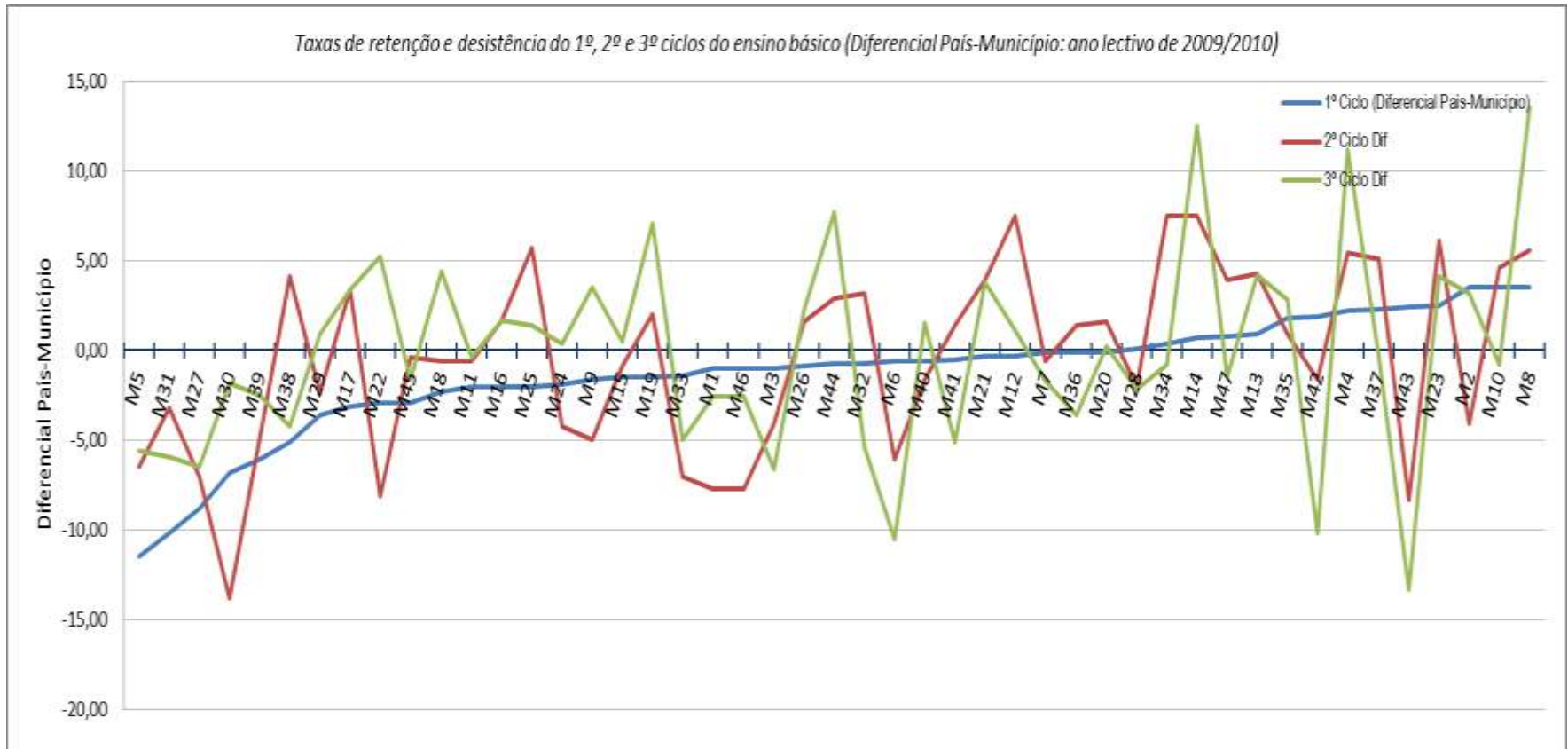
Probabilidades conjunta e marginal da evolução dos resultados escolares do 1º para o 3º período lectivos

Níveis	1	2	3	4	5	Total	
1	0,008	0,000	0,000	0,000	0,000	0,008	0,152
2	0,011	0,102	0,057	0,000	0,000	0,170	
3	0,002	0,025	0,548	0,065	0,000	0,640	
4	0,000	0,000	0,002	0,134	0,030	0,166	
5	0,000	0,000	0,000	0,000	0,017	0,017	
Total	0,021	0,127	0,606	0,200	0,046	1,000	
	0,040						0,809

n = 1207



Educação escolar básica, contextos e desafios ... Desempenho escolar errático e assimétrico intra e intermunicípios



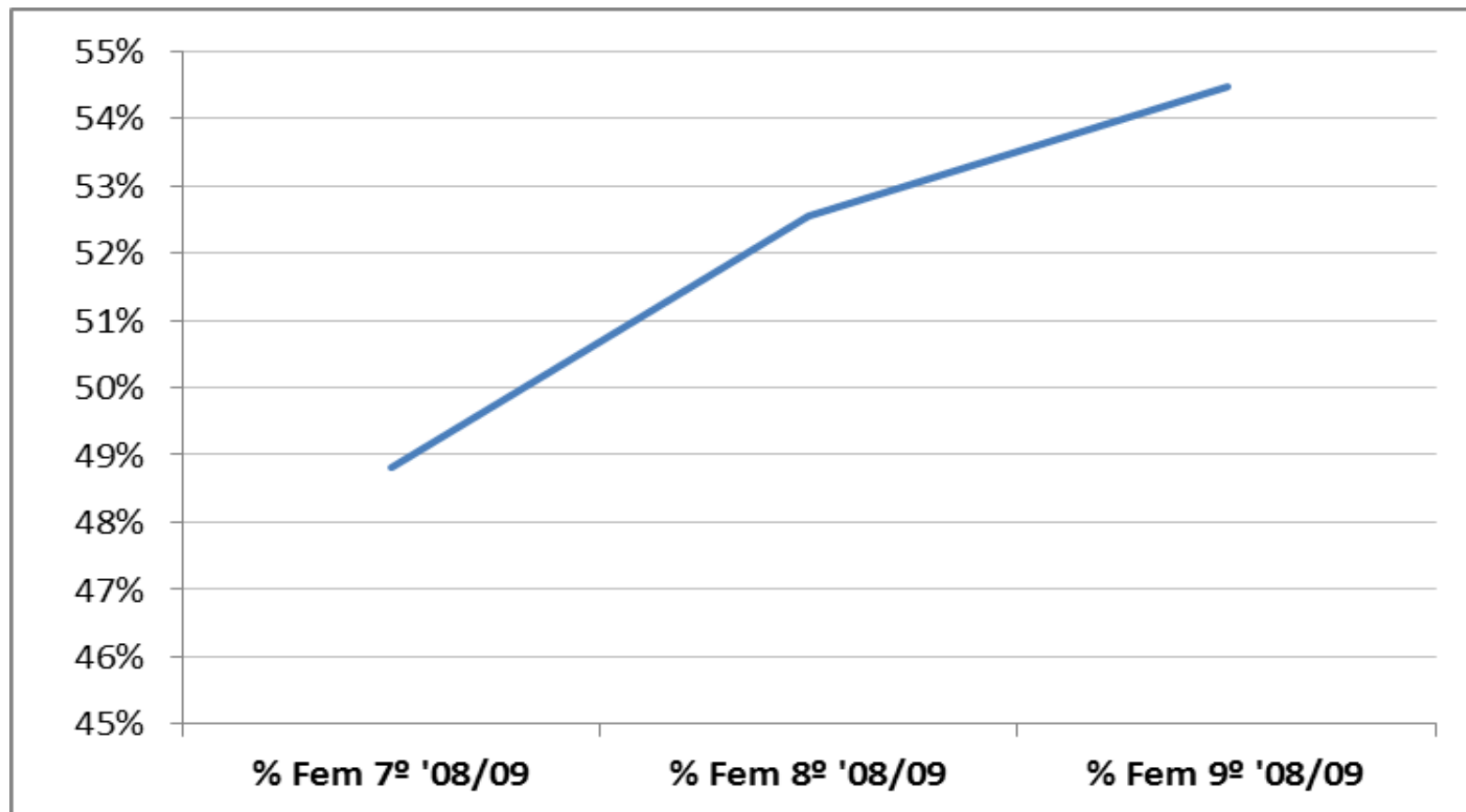
Média Continente 2009/10:

1º Ciclo - 3,5%; 2º Ciclo - 7,5%; 3º Ciclo - 13,5%



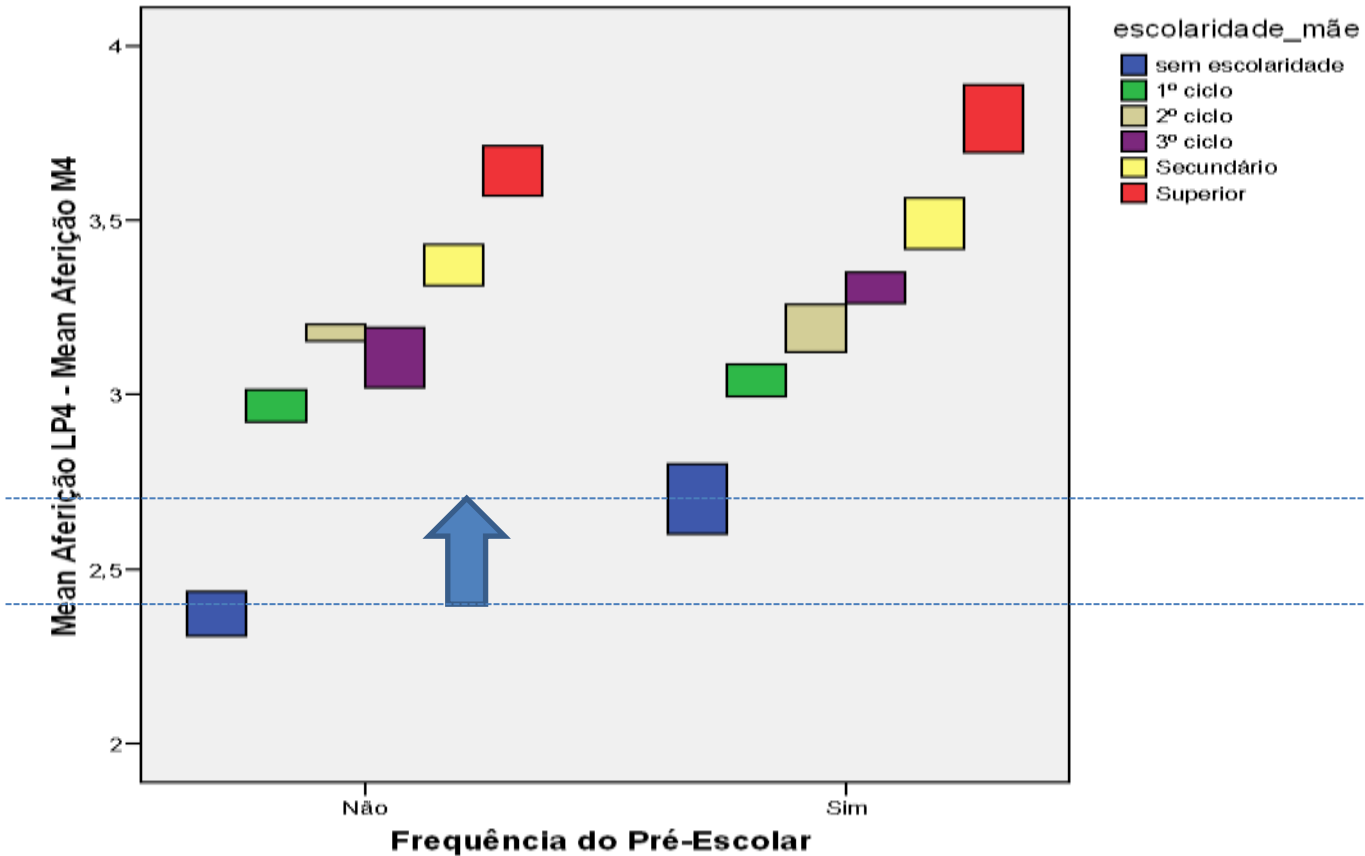
Educação escolar básica, contextos e desafios ...

Tendência de perda da população escolar masculina no 3º CEB





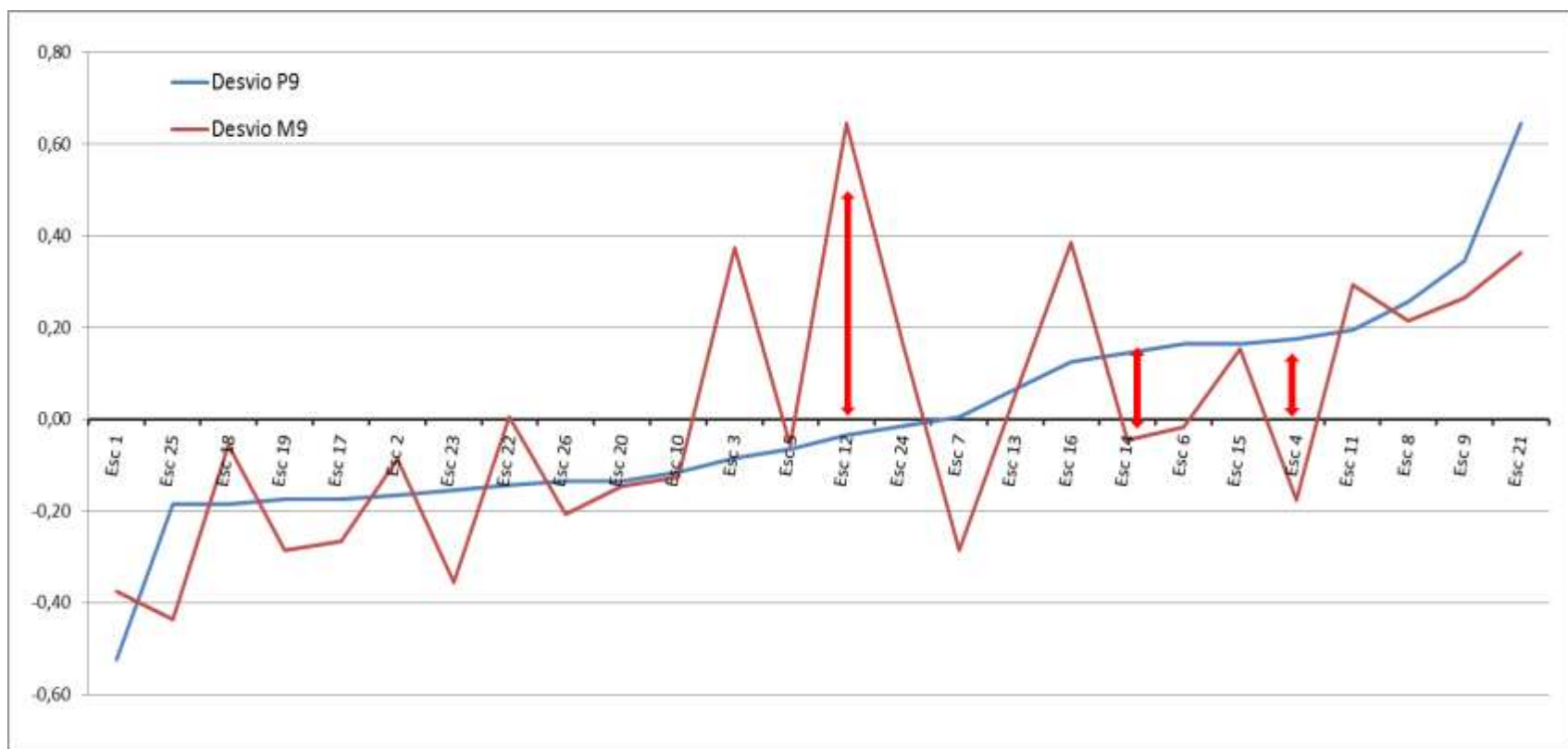
Educação escolar básica, contextos e desafios ... Aferição LP4 e M4, pré-escolarização e escolaridade da mãe





Educação escolar básica, contextos e desafios ... Efeito de pré-escolarização e escolaridade da mãe

Desvio das classificações nas provas de exame P9 e M9 em relação à média do distrito de Évora
(Ano lectivo 2010/2011)





Programa Mais Sucesso e ideias matriciais:

- 1) o ciclo de estudos como unidade de análise;
- 2) o esforço de (re)organização da escola para a melhoria das condições de ensino e aprendizagem;
- 3) a estruturação e desenvolvimento de lógicas de orientação aos resultados escolares;
- 4) o desenvolvimento de mecanismos de coordenação e regulação intra e inter-escolas;
- 5) a voz às escolas



O ciclo de estudos como unidade base do sistema educativo

potenciador de uma nova unidade estrutural curricular e de uma nova dimensão temporal permitindo:

- estruturar agrupamentos de alunos e equipas docentes na base do ciclo de estudos,
- assegurar maior eficácia no apoio e acompanhamento do percurso escolar dos alunos e na conclusão de ciclo,
- fazer emergir perspectivas inovadoras de flexibilização, reorganização e adaptação do currículo,
- potenciar novas soluções em termos de (re)organização pedagógica dos agrupamentos internos de alunos e respectivas equipas docentes,
- gerar novas lógicas na distribuição e afectação dos recursos.



Focalização na melhoria dos resultados escolares e na redução do abandono como principal desafio das escolas:

- contribuindo com todos os meios para que os alunos cumpram a escolaridade básica e prossigam o seu percurso escolar qualificando-se pelo menos até ao nível do secundário;
- não desistindo de nenhum jovem, nem consentindo que eles possam desistir de aprender e de se prepararem para o futuro;
- inscrevendo e alargando em cada comunidade escolar, junto dos jovens e das suas famílias e de todos aqueles que têm responsabilidades sociais na educação de uma comunidade, a convicção de que todos podem aprender e de que vale a pena aprender.



Estruturação e desenvolvimento de lógicas de orientação aos resultados escolares

- Desenvolvimento de processos organizativos e de trabalho escolar direccionados à melhoria dos resultados;
- É um processo que adquire complexidades e dificuldades acrescidas à medida que se caminha para níveis tendencialmente residuais de insucesso;
- A melhoria dos resultados escolares deve ser conseguida sem diminuição da fasquia de exigência;
- Associado ao princípio 'agrupar e reagrupar para incluir', a exigência e a responsabilidade partilhada constituem princípios-chave para o êxito do programa.



Conceções organizativas e implicações diretas e imediatas nas condições escolares de ensino e aprendizagem

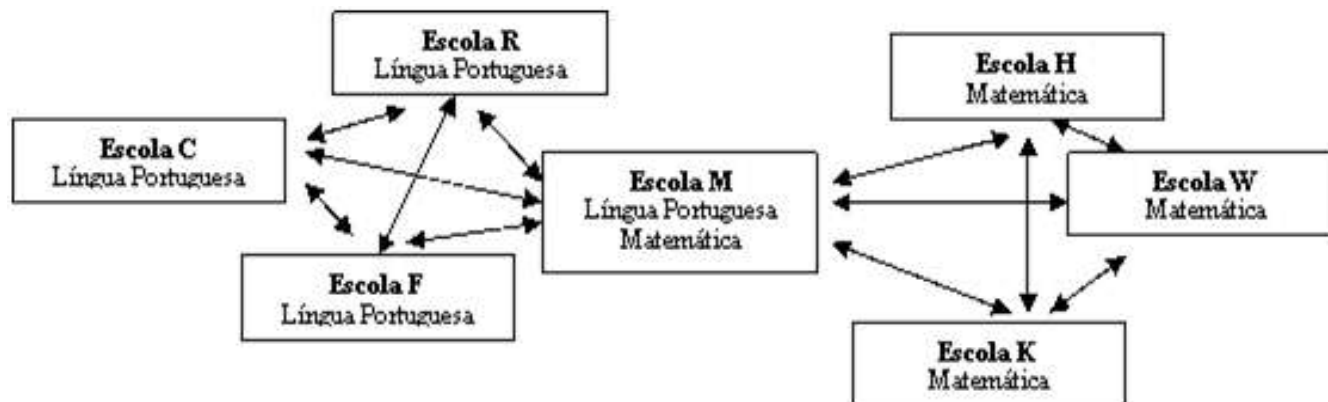
- 1) **Autonomia organizacional da escola** na flexibilização curricular e organização pedagógica, na distribuição de alunos e docentes e na afectação de outros recursos
- 2) **Dinâmicas organizativas flexíveis** em termos de (re)agrupamento e (re)distribuição de alunos, potenciando uma maior e mais eficaz interacção aluno-professor-aluno
- 3) **Gestão direccionada e focalizada** no acompanhamento e apoio directo a alunos, de acordo com as suas necessidades e capacidades, por forma a desenvolver em cada um hábitos e métodos de trabalho apropriados, bem como uma maior auto-estima escolar
- 3) **Equipas docentes**, com ‘nomes e rostos’, tendo a seu cargo o acompanhamento das gerações escolares ao longo de todo o ciclo de estudos



5) Inter-comunicabilidade, implicação e co-responsabilização da comunidade escolar, decorrente dos diversos movimentos de agrupamento e reagrupamento de alunos e da necessidade de um maior estreitamento e regularidade de contacto com as famílias, nomeadamente com as Associações de Pais, no âmbito do acompanhamento e evolução da vida escolar dos alunos;

6) Rede de escolas tendo em vista:

- a harmonização e articulação entre escolas e grupos de professores
- a aferição de critérios e metodologias de trabalho
- uma maior coesão profissional
- o complemento de acções reguladoras externas





Contextos e desafios ...

	Geral	cl_1	cl_2	cl_3	cl_4	cl_5	cl_6
H *	49,4	51,4	48,0	45,7	59,3	56,9	69,6
A3 - *	60,4	58,7	43,0	59,3	13,0	85,3	73,0
A3 h+ *	27,0	27,0	29,0	28,0	23,0	21,0	34,0
B2+ *	58,1	59,2	4,0	62,8	77,0	36,0	57,0
n (dim)	24,9	26,5	26,0	24,0	24,5	26,5	23,0
rep *	23,8	22,6	16,0	20,8	8,5	40,2	62,0
soc_168 *	44,0	31,0	38,5	49,0	59,2	36,7	60,9
D13	42,3	74,0	46,0	30,9	11,0	52,7	22,0
inst_298	3,1	2,9	3,6	3,2	3,7	2,8	2,8

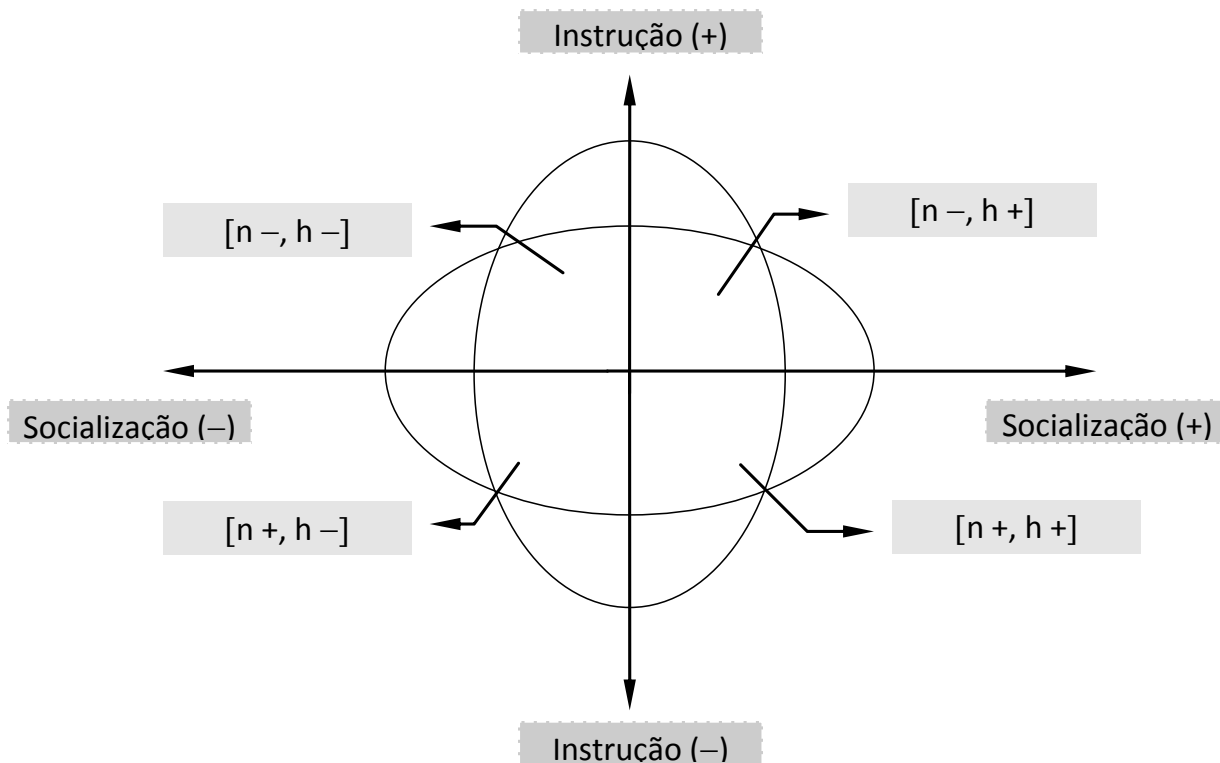
* Valores em percentagem

Legenda: H (população escolar masculina); A3 (escolaridade da mãe);
A3 h (heterogeneidade cultural); B2 (acessibilidade escolar); n (tamanho da turma);
rep (repetentes); soc_168 (perspetivação da função escolar);
D13 (absentismo); inst_268 (média final de aproveitamento escolar).



Fundamentos e princípios...

Finalidades educativas e configurações organizativas



Legenda: n (dimensão da turma); h (heterogeneidade cultural da turma).



Concepções, fundamentos e princípios...

As soluções organizacionais equacionados anteriormente face a cada um dos quadrantes têm subjacente os seguintes cenários hipotéticos:

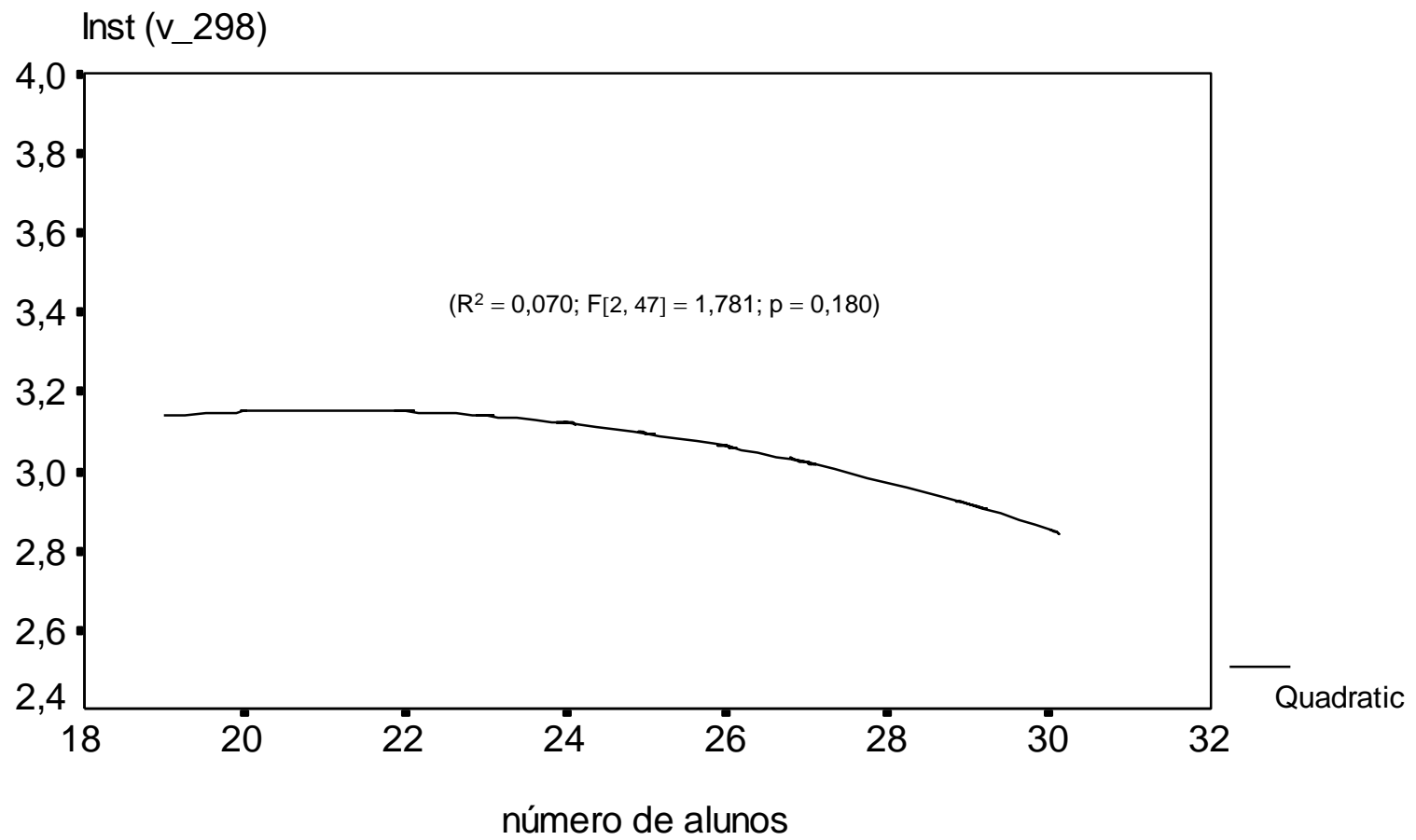
- independentemente do grau de heterogeneidade cultural das turmas em termos da sua estrutura de composição social, as turmas de menor dimensão conseguem em média melhores resultados escolares do que as turmas de maior dimensão.

Esquemáticamente,

$[n-, h+]$	$[n+, h+]$
$>$	
$[n-, h-]$	$[n+, h-]$

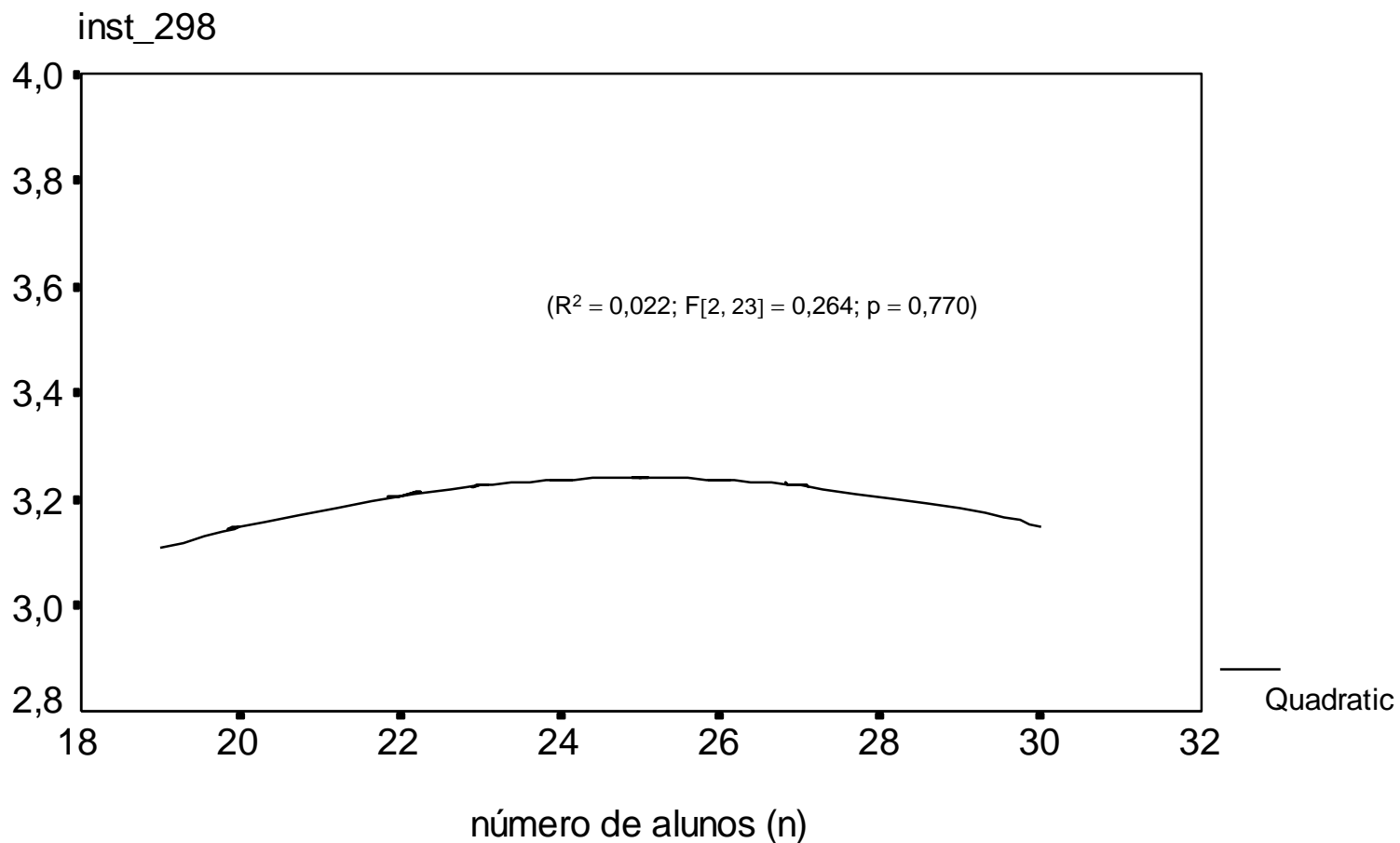


Efeito do factor tamanho da turma no desempenho escolar do 2º e 3º ciclos



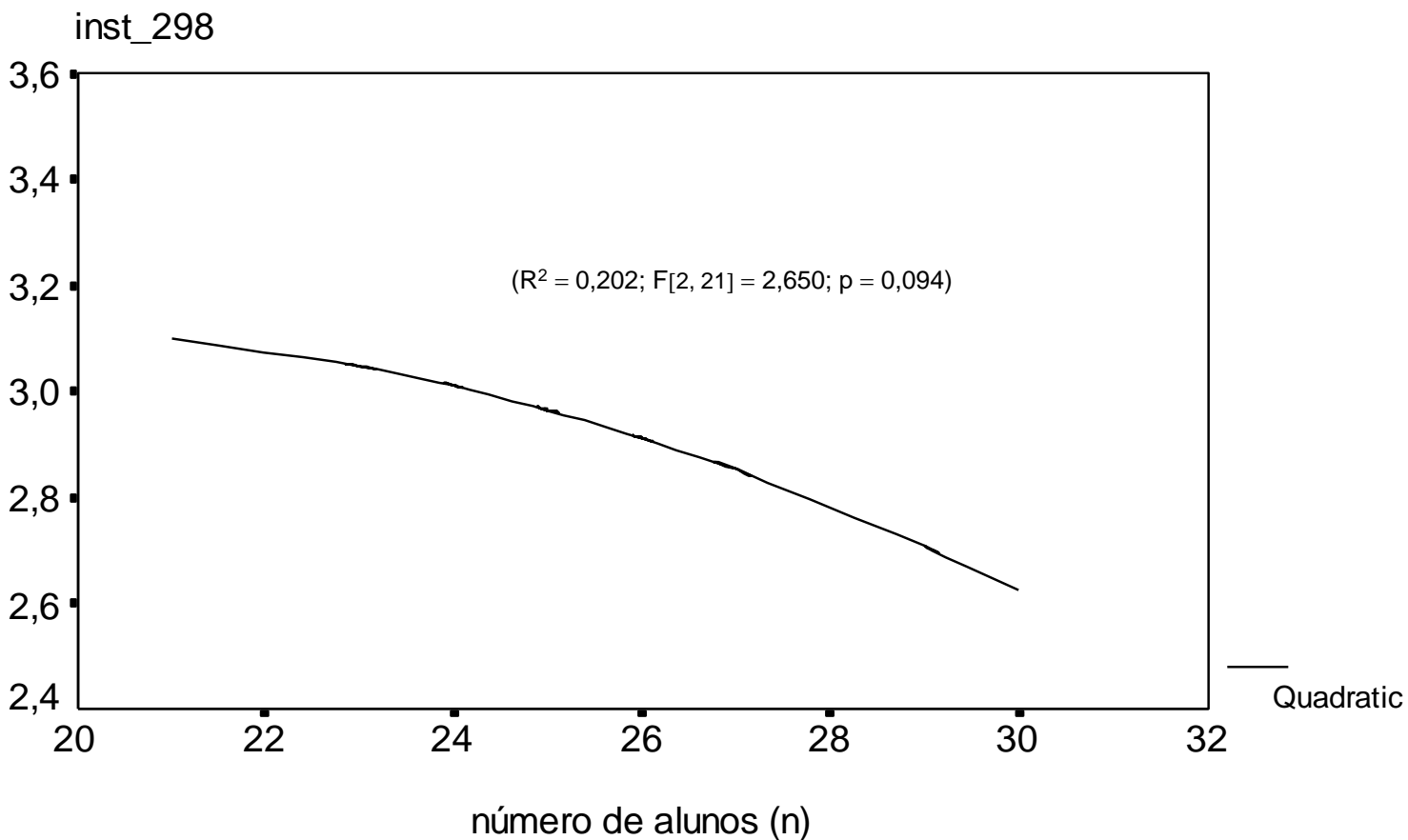


Efeito do factor tamanho da turma no desempenho escolar em turmas do 2º e 3º ciclos cuja escolaridade média das mães se situa no 12º ano





Efeito do factor tamanho da turma no desempenho escolar em turmas do 2º e 3º ciclos cuja escolaridade média das mães se situa no 6º ano





Observações e resultados ...

Desempenho médio por perfil composicional [n, h]

Grupo A – Turmas com menor escolaridade média das mães (6º ano)

$$[n-, h+] > [n-, h-] > [n+, h+] > [n+, h-]$$

Grupo A – Turmas com maior escolaridade média das mães (12º ano)

$$[n+, h-] > [n-, h-] > [n+, h+] > [n-, h+]$$



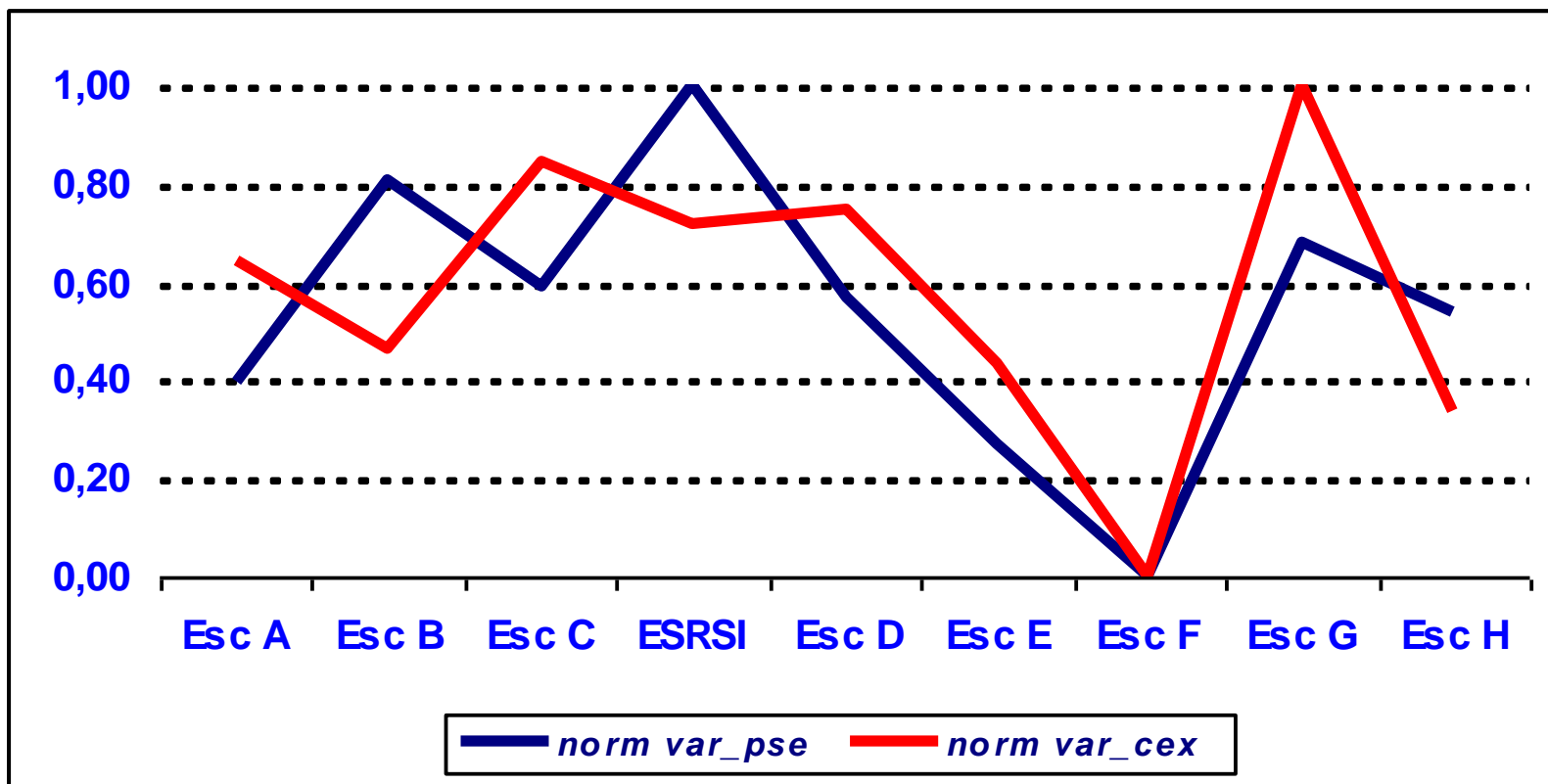
Alguns marcadores de referência (dimensão instrutiva)

- Evolução dos níveis de retenção global e por disciplina;
- Evolução da qualidade do sucesso global e por disciplina;
- Evolução das classificações nas provas de aferição e exames nacionais de 4º, 6º e 9º anos (Português e Matemática);
- Sobrevivência escolar e conclusão de ciclo com diferencial de tempo zero ($pcc_{dt=0}$);
- Evolução da densidade de ofertas formativas não regulares equivalentes;
- Evolução dos diferenciais idade e ano de escolaridade;
- Projecção dos efeitos da experiência no ciclo de ensino seguinte.



Alguns marcadores de referência (dimensão instrutiva)

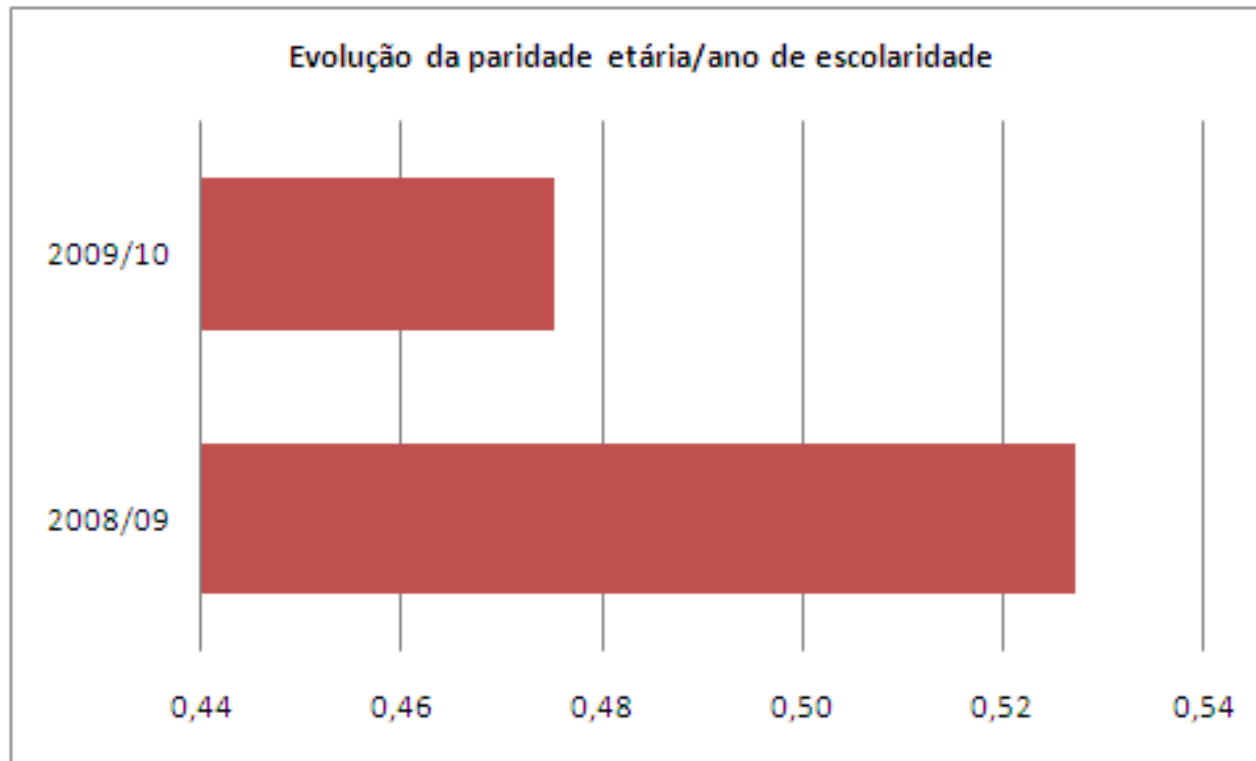
Traçados comparativos *pse* ou *pcc* e *média das classificações de exame* (valores normalizados)





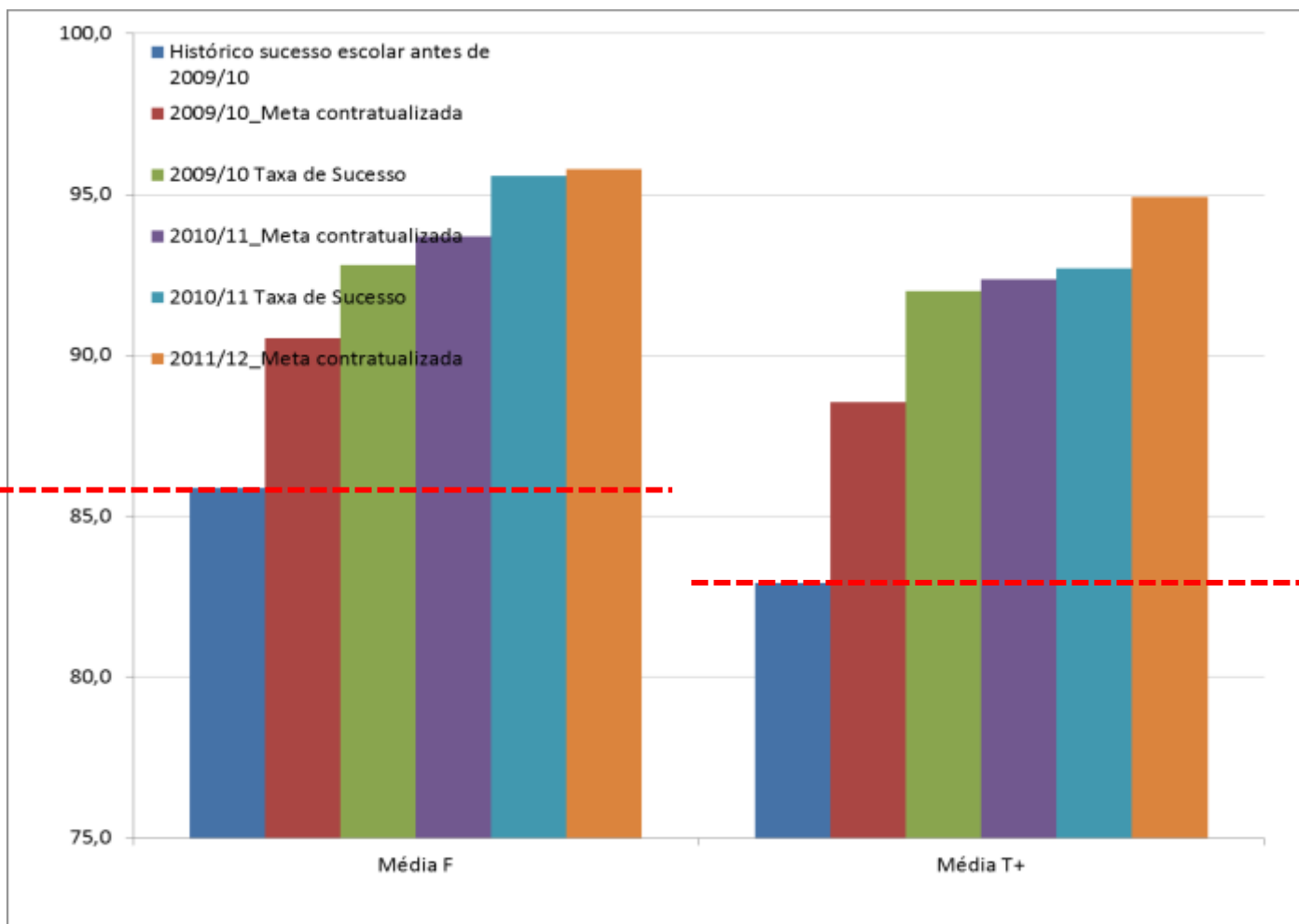
Alguns marcadores de referência (dimensão instrutiva)

- Evolução dos diferenciais idade e ano de escolaridade



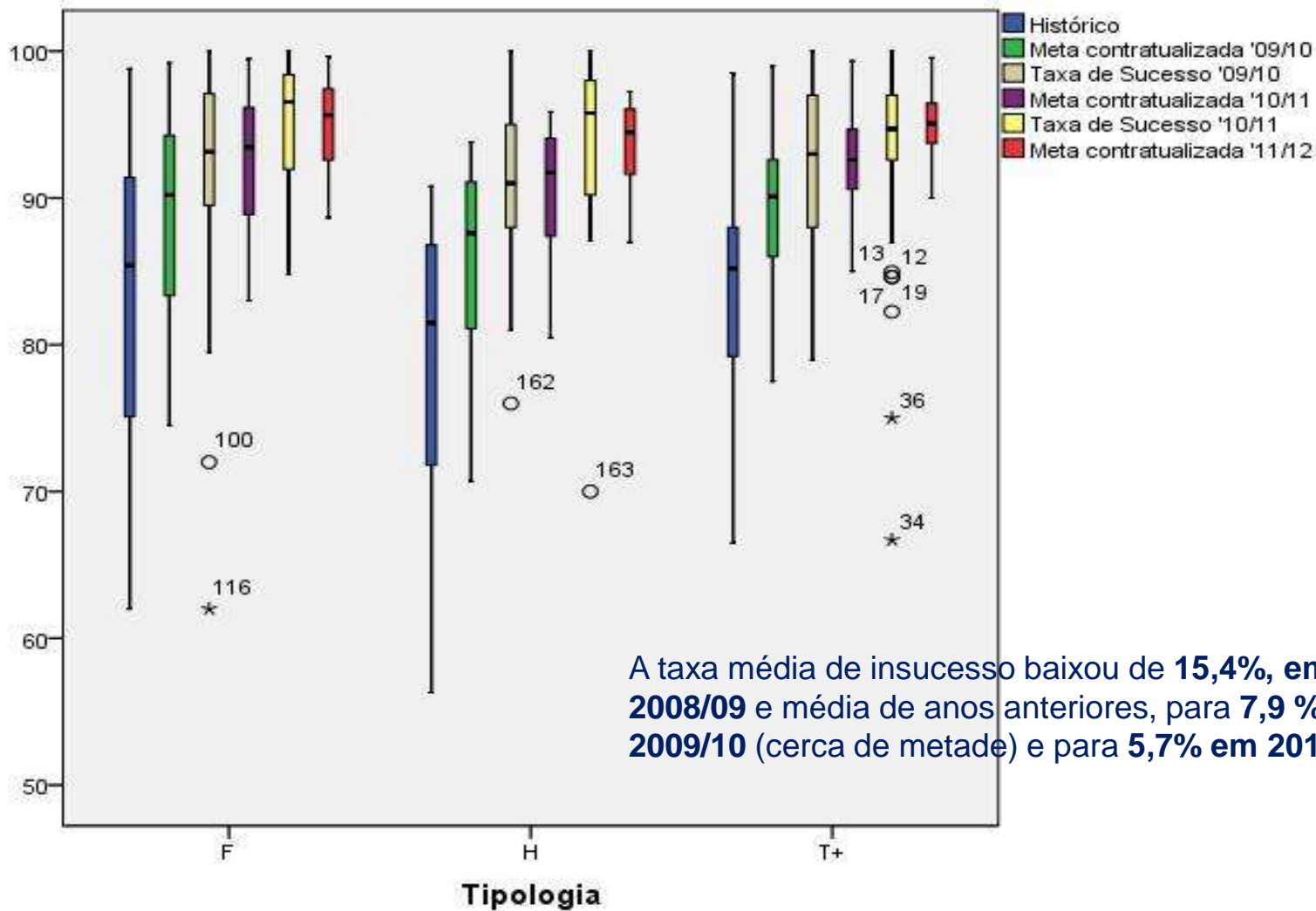


Programa Mais Sucesso Escolar Histórico, metas contratualizadas e taxas de sucesso escolar

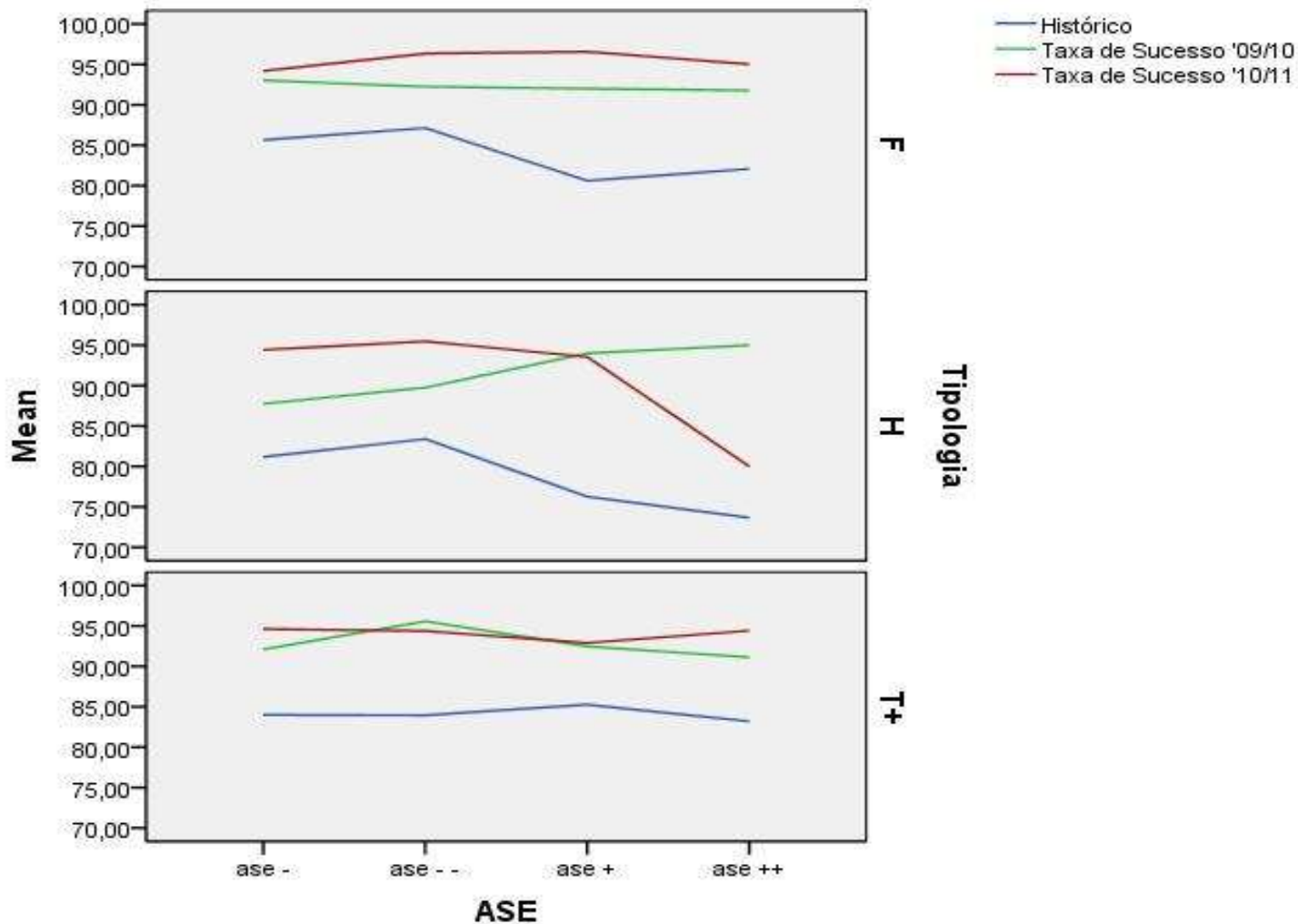




PMSE: Histórico, metas contratualizadas e resultados atingidos (medianas e amplitudes)

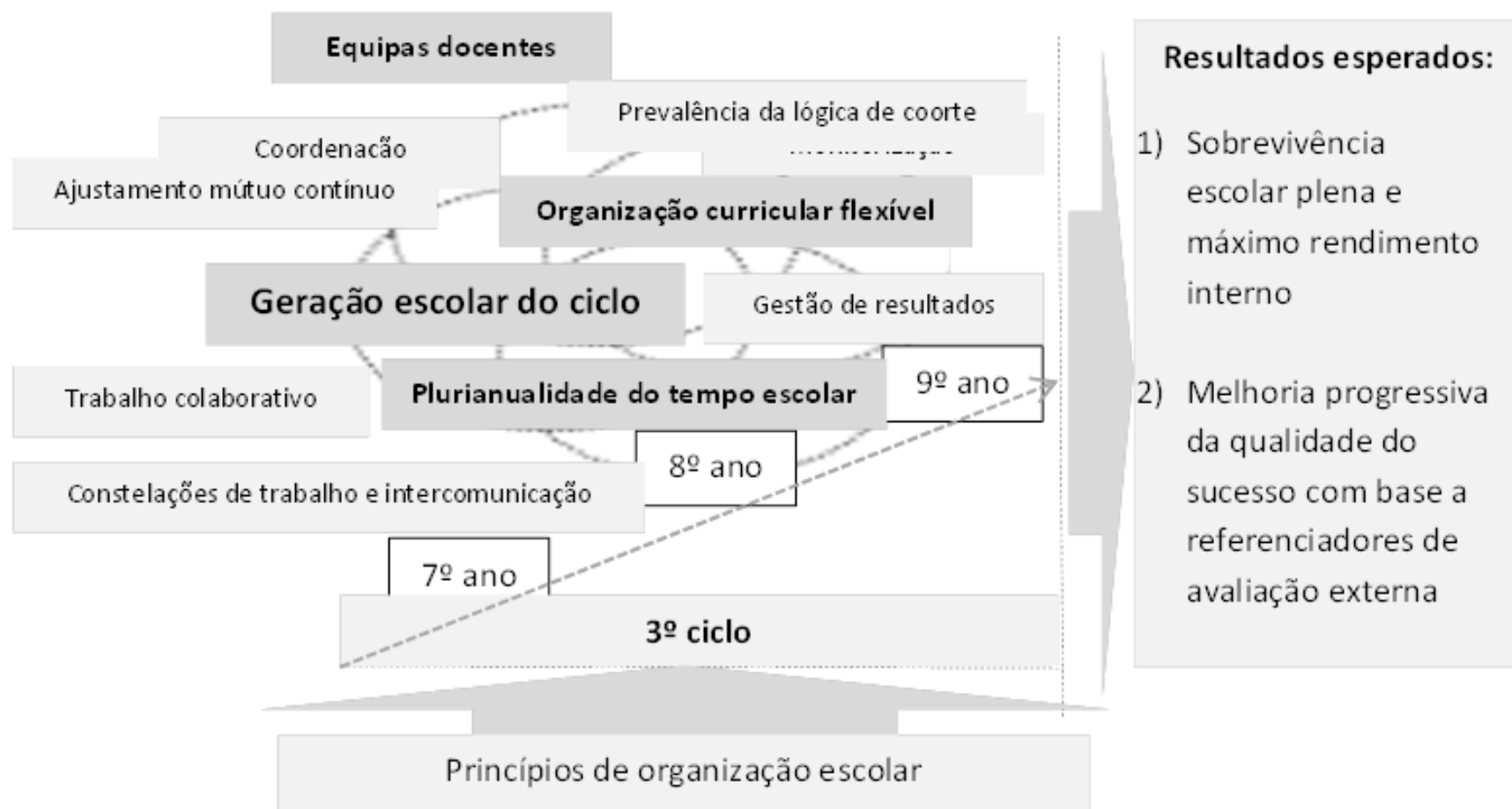


PMSE: Histórico, metas contratualizadas e resultados atingidos (medianas e amplitudes)





Ciclo de estudos e organização da escola para o sucesso





As coisas fantásticas que as escolas e os professores são capazes de fazer ...

Taxa média de insucesso passou de **15,4% em 2008/09** e média de anos anteriores para **7,9 % em 2009/10** (cerca de metade) e para **5,7% em 2010/11** (quase um terço).